


連続シリーズ

作ってみよう！！

～第4弾～

ボタンエイドの作り方

患者様の能力に合わせた、身の周りにある材料で作る補助具を4回のシリーズで紹介致します!!




? ボタンエイドとは?  
 ボタンが片手でも簡単にはめやすくなる便利品です!  
 リウマチなどで指先の細かい動きが苦手な人におすすめです!

作製時間…約10分～15分

材料

- ・ 縄跳び
- ・ ワイヤー(15cmほど)

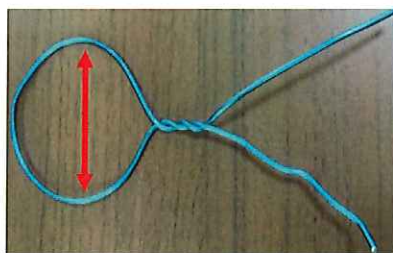
道具

- ・ ニッパー(なければハサミ)
- ・ ペンチ
- ・ 接着剤

100均で揃えられるので作成費200円!



①縄跳びは持ち手のキャップを開けて縄を外し、ワイヤーは長さ15cmにカットする



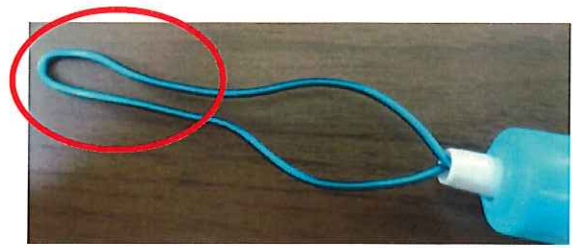
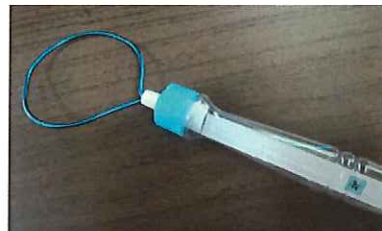
②ワイヤーで直径3～4cm程度の円を作り捻る



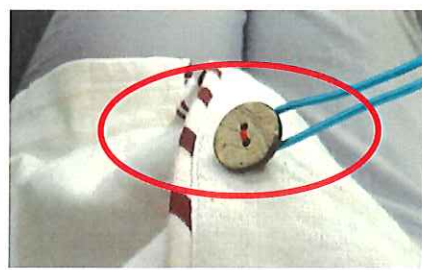
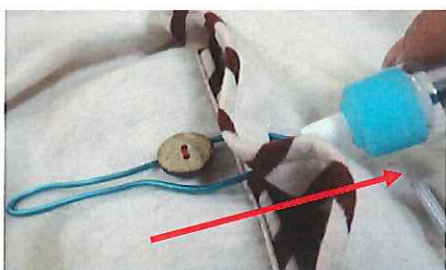
③ワイヤーの端を縄跳びのキャップに上から下へ通す



④通したら固定するために根本を捻って縄跳びの持ち手をつける 不安定であれば接着剤で固定



⑤ワイヤー部分を形付けて完成☆



穴からボタンエイドを入れ、ボタンを引っ掛けて矢印の方向へ引っ張るとボタンがはめられます!