

# まきの木

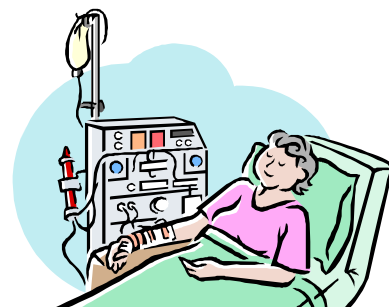
偕行会リハビリテーション病院 透析センター通信



鯉のぼりが五月の風に泳ぐ季節となりました。  
今回は、**透析療法指導看護師に2名合格**できた事の報告と、  
**透析療法指導看護師とは何か？** についての特集です。

## 透析療法指導看護師とは・・・

認定に必要な資格を有し、透析看護の分野において  
熟練した看護技術と知識を持っていることを認められた者です。



## 認定に必要な資格とは・・・

日本腎不全看護学会員及び腎不全看護領域に  
3年以上及び看護実務経験5年以上の経験がある正看護師であること、  
又、受験資格ポイントが30ポイント以上取得できていることが必須条件です。  
今年も1月に第8回透析療法指導看護師認定試験が行なわれ、  
162名が合格できました。(合格率84.4%)

## 《合格者の感想》

- ☆平鍋 看護師 : 1月大雪の中、大阪まで試験を受けに行ってきた。久々の受験会場に  
圧倒されました。何とか合格することが出来たので更に知識を深めていき  
たいと思います。
- ☆大竹 看護師 : 透析看護に携わり、四半世紀になります。今回の合格は、  
ご褒美だと思っています。これからも自己のバージョンアップ出来る  
よう、色々な刺激を求めて取り組んでいきたいと思っています。

当院での透析療法指導看護師は、これで3名となりました。  
皆様に、質の高い透析看護を提供出来るようにと、日々他スタッ  
フも取り組んでいます。質の高い透析看護を目指す中に、資格取  
得も付いてくると思います。  
これからも取得者が増えていくことを楽しみにしたいと思います。  
( )

