

9:15～ 穿刺開始

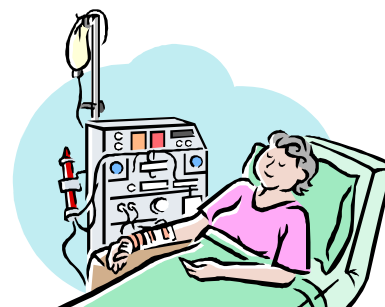
患者様は、TV、ラジオ、CD 視聴されるなどして、透析時間をすごされています。近くのベッドの患者様同士で、楽しそうにコミュニケーションをとられる方もみえます。

透析中は、安全に透析が行われるよう患者さんの状態観察や、透析に関する知識の提供など、必要なケアをおこないます。



13:15～ 体に必要な注射や点滴の実施 → 透析終了

透析後、約 80%の方が院内で食事を注文されています。



14:00～ 帰宅



送迎バス出発時間まで、ロビーでTV 視聴や患者様同士でくつろいでおられます。



送迎エリア

弥富市全域、蟹江町全域、名古屋市中川区、港区、三重県木曾岬町、長島町などで、津島市、愛西市、その他エリアは要相談となります。ドアツードアで、リフトカー対応となります。

