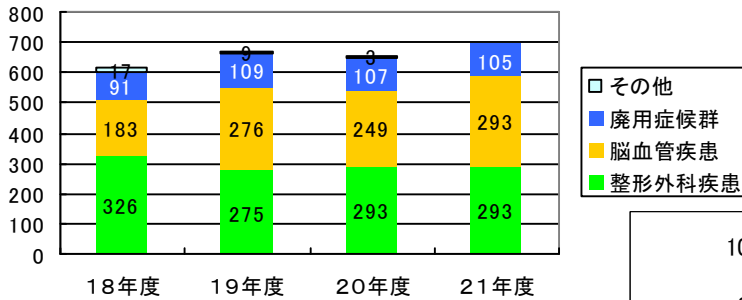


入院患者総数

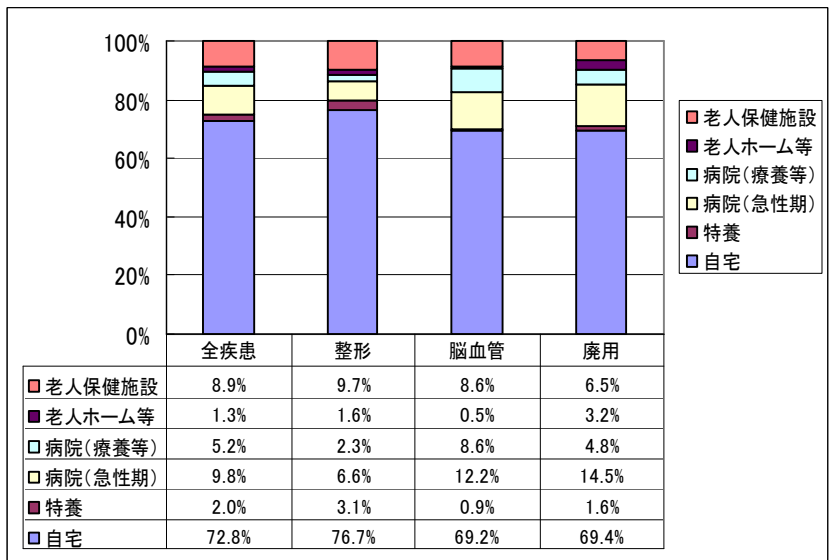
平成 21 年度の入院患者総数は、692 名でした。



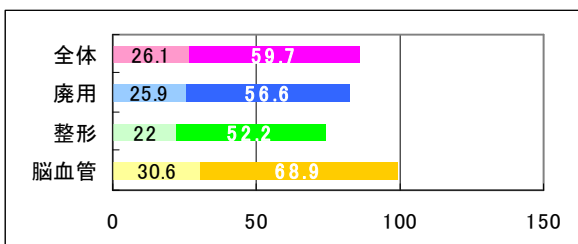
退院先

平成 21 年度の退院患者総数は 691 名となりました。

退院先は、在宅 72.8%、老人保健施設 8.9%、療養病院 5.2%、急性期病院 9.8%、特別養護老人ホーム 2.0%でした。



転院までの期間と在院日数



2階病棟目標

病棟目標

- 患者様の満足度向上に向かって行動する
- 専門性を高め質のレベルアップをする
- 病棟経営への貢献



透析室目標

H22年度 透析室 目標

経営目標	患者数70名
病院目標	透析室 目標
病院機能評価 Ver6 受審	・必要なマニュアルの整備をする。
各職種専門性の向上	・症例カンファレンス・学習会を、最低月1回 定例化開催する。 ・透析療法従事職員研修に参加させる。 ・透析技術認定士、透析療法指導看護師資格取得をめざすための、院外講習等を積極的に支援する。
チーム医療の充実	・薬剤師、管理栄養士、医師参加型症例カンファレンスを充実させる。 ・接遇面において充実をはかり、患者満足度評価の向上をめざす。
リスク管理能力向上	・誤穿刺 0をめざす。 ・薬剤に関するアクシデントの減少をめざす。 ・インシデント/アクシデント報告書の様式見直しをする。
積極的に学会発表	・年間延べ5演題以上の学会又は研究会発表をする。

3階病棟目標

平成22年度の病棟目標

チーム一丸となって よりよい退院マネジメントを行う

- 他の職種との連携を強め、チーム医療の質の向上に努める
- 患者個人の個別性に着眼できるようにする
- 他の職種と連携を持った研究テーマに取り組む