

・増殖網膜症

虚血になると、網膜では、新しい血管が作られます(新生血管)。新生血管はもろく、壊れやすいので、出血を起こすことがあります。また、硝子体(しょうたい)に膜ができ、その膜が収縮して硝子体と網膜を癒着(ゆちゃく)させ、網膜を引っ張り、網膜剥離を引き起こすこともあります(牽引性(けんいんせい)網膜剥離)

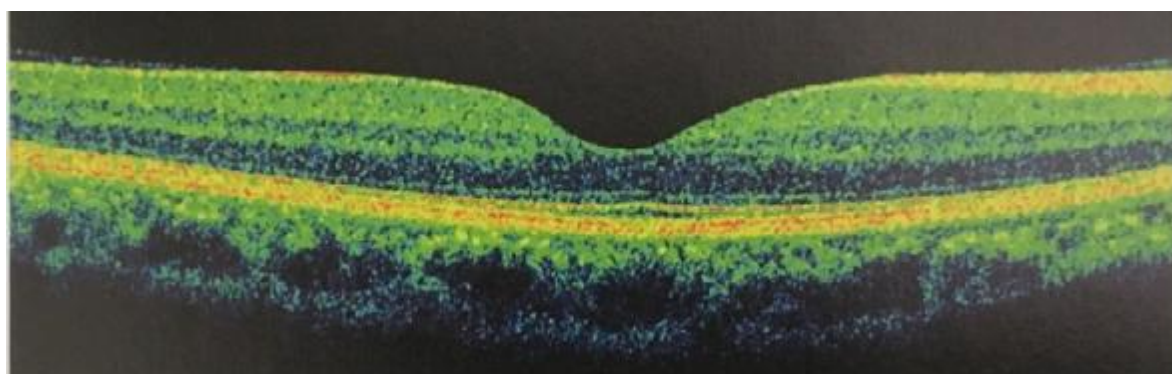


単純網膜症

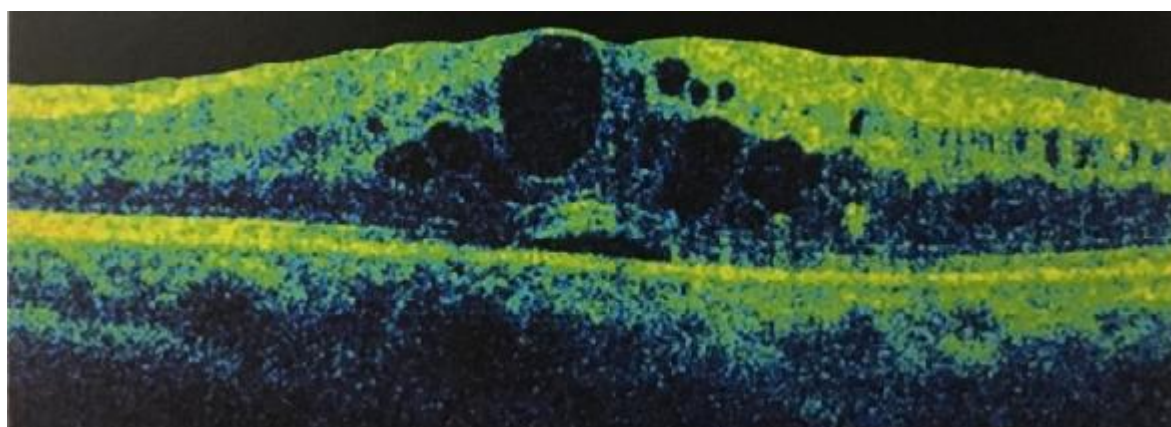
増殖前網膜症

増殖網膜症

視力低下につながる黄斑浮腫はいずれの病期においても合併することがあります。



正常な黄斑部



黄斑浮腫(むくみのある黄斑部)