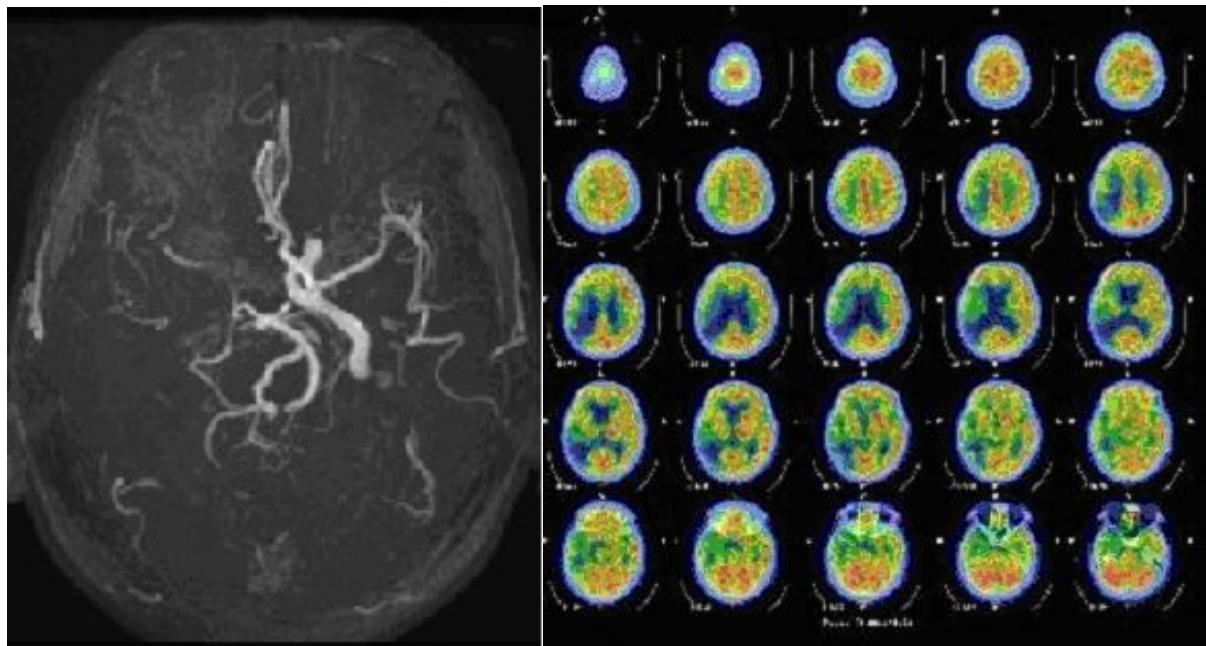


●ホルター心電図の実施(24 時間行う心電図)

不整脈、心房細動の確認

●PETでの脳血流評価の実施

血管に狭窄がある場合、脳にどれだけ血流が保たれているかを検査



右の脳の血管がつまっている場合、PETの検査で、右の脳の血流が低下していることがわかります。今後の脳梗塞の危険性などがわかります。