



2009年11月

# さくら

発行：偕行会透析医療事業部 さくら編集委員会

## ドライウェイトについて

豊田共立クリニック 小林史代

4月より豊田共立クリニックに常勤医として勤務しております小林です。安城・瀬戸にも週1回ずつ伺っております。今後とも、よろしくお願い致します。

さて今回は、基本に立ち返り、「ドライウェイト」について整理してみます。



### ドライウェイトとは何？

透析を受けている方は、尿が十分に出ない方が大多数です。よって、摂取した水分は体にたまり、体重が増加します。透析により余分な水分を取り除きますが、その目安となる、透析後に達成すべき体重をドライウェイトといいます。

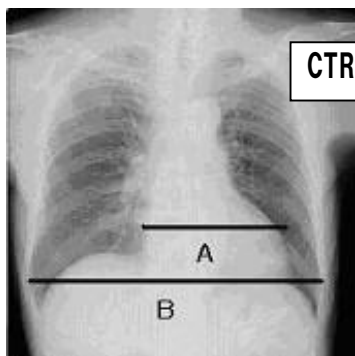
### ドライウェイトはどうやって決める？

#### \* 心胸郭比 (CTR)

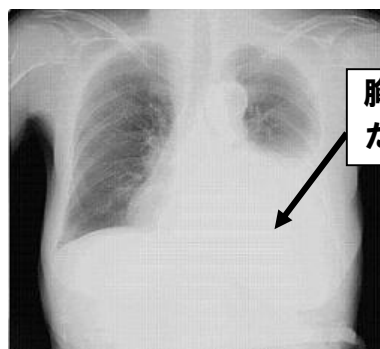
胸部レントゲン写真で、胸の幅に対して心臓の幅が占める比率を計算したものが CTR です。要するに、心臓の大きさをみるものです。正常値は35-50%ですが、個人差があり、過去の数値との変動をみるのが大切です。

また、心臓・胸の端をどこにとるかで誤差が出ますし、レントゲンの撮り方によっても変わります（例えば、大きく息を吸うと、肺が膨らみ、胸の幅が増えて、CTR は小さくなります）。よってあくまで参考値の一つであり、数%の変動に一喜一憂する必要はありません。

尚、胸部レントゲン写真では、CTR だけでなく、肺に水がたまっていないかどうか等も評価します。



$$CTR = A/B \times 100 (\%)$$



胸水が  
たまっています。